

# CLASSIFICAZIONE VINI IN ITALIA

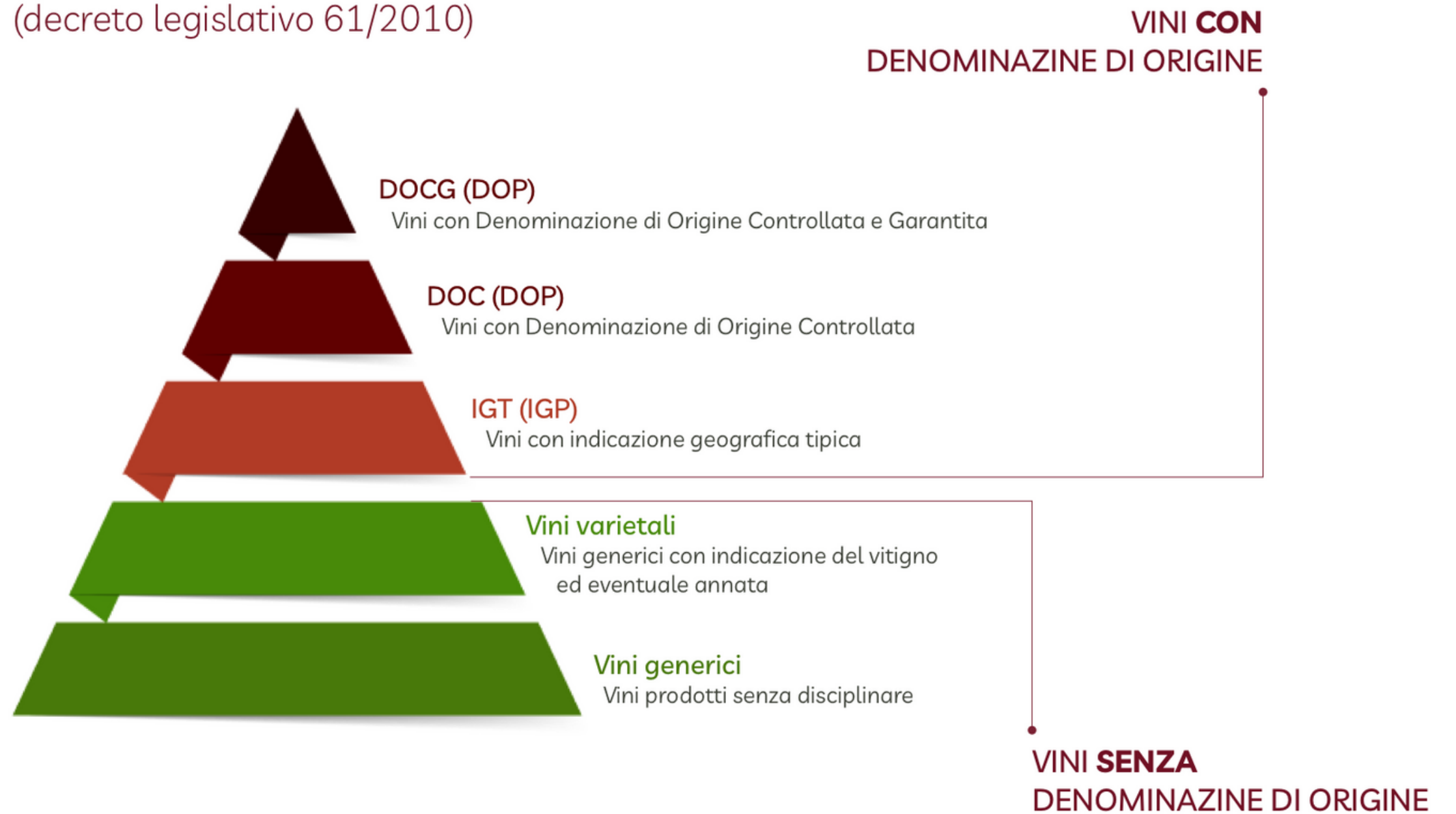




# ITALIA

## Classificazione Vini

(decreto legislativo 61/2010)



PER I VINI DOC E DOCG SONO INOLTRE PREVISTE ULTERIORI SPECIFICAZIONI:

- CLASSICO: LA DICITURA “CLASSICO” O “STORICO” (QUEST’ULTIMA RISERVATA AI VINI SPUMANTI) INDICA CHE IL VINO È STATO PRODOTTO IN UNA SOTTOZONA VANTARE TRASCORSI PIÙ ANTICHI E PRESTIGIOSI DEL RESTANTE TERRITORIO CUI LA DENOMINAZIONE SI RIFERISCE.
- RISERVA: VINI CHE HANNO SOSTENUTO UN INVECCHIAMENTO (AFFINAMENTO COMPRESO) PIÙ LUNGO RISPETTO A QUELLO PREVISTO DAL DISCIPLINARE DI RIFERIMENTO
- SUPERIORE: VINI PER I QUALI SI STABILISCE UNA RESA PER ETTARO INFERIORE DI ALMENO IL 10% RISPETTO A QUANTO PREVISTO DAL DISCIPLINARE, ALLO SCOPO DI MIGLIORARE LE QUALITÀ ORGANOLETTICHE DEL VINO E INNALZARE LA GRADAZIONE ALCOLICA DI ALMENO LO 0,5% AL DI SOPRA DELLO STANDARD DI RIFERIMENTO



# ENOGRAFIA INTERNAZIONALE







## FRANCIA

- **AOC** APPELLATION D'ORIGINE CONTRÔLÉE È IL LIVELLO DI QUALITÀ PIÙ ALTO E RIGOROSO DEL SISTEMA. UNA AOC PUÒ COMPRENDERE ANCHE DELLE SOTTOZONE (CHATEAU, CRU, CLOS, ETC.)
- VDQS VIN DÉLIMITÉ DE QUALITÉ SUPÉRIEURE
- VIN DE PAYS
- VIN DE TABLE

- CHÂTEAU - NONOSTANTE IL SUO SIGNIFICATO IN FRANCESE SIA “CASTELLO”, QUANDO UTILIZZATO NEL VINO NON HA NESSUN LEGAME CON LE SUGGESTIVE E IMPONENTI COSTRUZIONI MEDIEVALI. UNO CHÂTEAU È UN'AZIENDA VITIVINICOLA CHE PRODUCE VINO ED È PREVALENTEMENTE UTILIZZATO NELLA ZONA DI BORDEAUX. IL TERMINE È SEMPRE SEGUITO DAL NOME SPECIFICO DELL'AZIENDA
- CLOS - IL SIGNIFICATO FRANCESE DI QUESTA PAROLA È “CHIUSO” O “RACCHIUSO”, MA NELLA TERMINOLOGIA ENOLOGICA INDICA UN VIGNETO O UNA PROPRIETÀ RECINTATA E DELIMITATA. IL TERMINE VIENE UTILIZZATO PREVALENTEMENTE NELLA BORGOGNA E SOLO LE AZIENDE CHE POSSIEDONO UN VIGNETO E CHE PRODUCONO E IMBOTTIGLIANO IL PROPRIO VINO POSSONO UTILIZZARLO NELL'ETICHETTA. IL TERMINE È SEMPRE COMPLETATO DA ALTRE INDICAZIONI CHE IDENTIFICANO IL VIGNETO O LA PROPRIETÀ



- DOMAINE - IL SIGNIFICATO LETTERALE È “PROPRIETÀ” ED È UTILIZZATO PREVALENTEMENTE NELLA BORGOGNA. INDICA UNA PROPRIETÀ, APPARTENENTE AD UNA SINGOLA AZIENDA, COMPOSTA DA UN SINGOLO O PIÙ VIGNETI, ANCHE COLLOCATI IN ZONE DIVERSE
- CÔTE - “COSTA” IN ITALIANO, INTESO COME LATO O PARETE DI UNA COLLINA O DI UN PENDIO, INDICA UNA ZONA DELIMITATA DI PRODUZIONE DI QUALITÀ, PRINCIPALMENTE DELLA BORGOGNA
- CRU - SEBBENE IL SUO SIGNIFICATO IN ITALIANO SIA “CRESCIUTO”, NELLA TERMINOLOGIA ENOLOGICA FRANCESE INDICA UNA DETERMINATA ZONA, SPESSO UN SINGOLO VIGNETO O UNA PICCOLA LOCALITÀ, CHE GRAZIE ALLE SUE SPECIFICHE CARATTERISTICHE CLIMATICHE, GEOLOGICHE E AMBIENTALI, PRODUCE VINI DI QUALITÀ E DI CARATTERISTICHE SUPERIORI O COMUNQUE UNICHE E IDENTIFICABILI.





## BORGOGNA

- ZONE PRINCIPALI: CHABLIS , CÔTE D'OR , CÔTE CHALONNAISE , MACÔNNAIS E BEAUJOLAIS
- CHARDONNAY, PINOT NERO, ALIGOTÈ, GAMAY

### PRINCIPALI AOC

- BIANCHI: CHABLIS, PULIGNY-MONTRACHET, CHASSAGNE-MONTRACHET, ALOXE-CORTON, POUILLY-FUISSÉ, SAINT-VÉРАН, MONTAGNY, RULLY (TUTTI DA UVE CHARDONNAY) BOURGOGNE ALIGOTÉ BOUZERON (ALIGOTÉ)
- ROSSI: GEVREY-CHAMBERTIN, VOSNE-ROMANÉE, NUITS SAINT-GEORGES, ALOXE-CORTON, POMMARD, SANTENAY, MERCUREY, GIVRY, RULLY (TUTTI DA UVE PINOT NERO) , BEAUJOLAIS, BEAUJOLAIS-VILLAGES, FLEURIE, BROUILLY, MOULIN-À-VENT (GAMAY)





## BORDEAUX

- ZONE PRINCIPALI: MÉDOC, POMEROL, SAINT-ÉMILION, GRAVES E SAUTERNES
- CABERNET SAUVIGNON, CABERNET FRANC, MERLOT (TAGLIO BORDOLESE)  
SAUVIGNON BLANC. SEMILLON, MUSCADELLE, UGNI BLANC

### PRINCIPALI AOC

- BIANCHI: SAUTERNES ET BARSAC (SÉMILLON, SAUVIGNON BLANC, MUSCADELLE) , ENTRE-DEUX-MERS ( SÉMILLON, SAUVIGNON BLANC )
- ROSSI: MÉDOC, HAUT-MÉDOC (SOTTOZONE: SAINT-ESTÈPHE, PAUILLAC, SAINT-JULIEN, LISTRAC-MÉDOC, MOULIS EN MÉDOC, MARGAUX) GRAVES, PESSAC-LÉOGNAN, LIBOURNAIS (SOTTOZONE: SAINT-ÉMILION, POMEROL, FRONSAC ET CANON-FRONSAC - CABERNET FRANC, CABERNET SAUVIGNON, MERLOT, PETIT VERDOT, MALBEC IN PROPORZIONI DIVERSE)

## ALSAZIA

- VENDEMMIE TARDIVE ( VENDANGES TARDIVES ) E I CELEBRI SÉLECTION DE GRAINS NOBLES , VINI DOLCI, COMPLESSI, CONCENTRATI E AROMATICI PRODOTTI DA RIGOROSE SELEZIONI DI UVE, SPESSO RACCOLTE CHICCO PER CHICCO, ATTACCATE DALLA MUFFA NOBILE ( BOTRYTIS CINEREA ).
- RIESLING, GEWÜRZTRAMINER, PINOT GRIGIO, PINOT BIANCO, MOSCATO BIANCO, SILVANER  
PINOT NERO, GAMAY





## **JURA E SAVOIA**

LA ZONA SI TROVA AD EST DELLA BORGOGNA, NELLA PARTE CENTRALE DELLA FRANCIA. L'UVA BIANCA PREVALENTEMENTE COLTIVATA NELLA JURA È IL SAVAGNIN, MENTRE LE UVE ROSSE SONO IL POULSARD E IL TROUSSEAU.

LA JURA È CELEBRE PER I LES VINS DE PAILLE, VINI DOLCI E PASSITI, E PER I VINS JAUNES, PRODOTTI CON UVA SAVAGNIN, SONO VINI AFFINATI PER SEI ANNI CON UN PROCEDIMENTO SIMILE AI VINI DI JEREZ (SHERRY).

LE UVE BIANCHE PRINCIPALMENTE COLTIVATE NELLA SAVOIA SONO L'ALTESSE, CHASSELAS E JACQUÈRE, MENTRE IL MONDEUSE È LA PRINCIPALE UVA ROSSA.

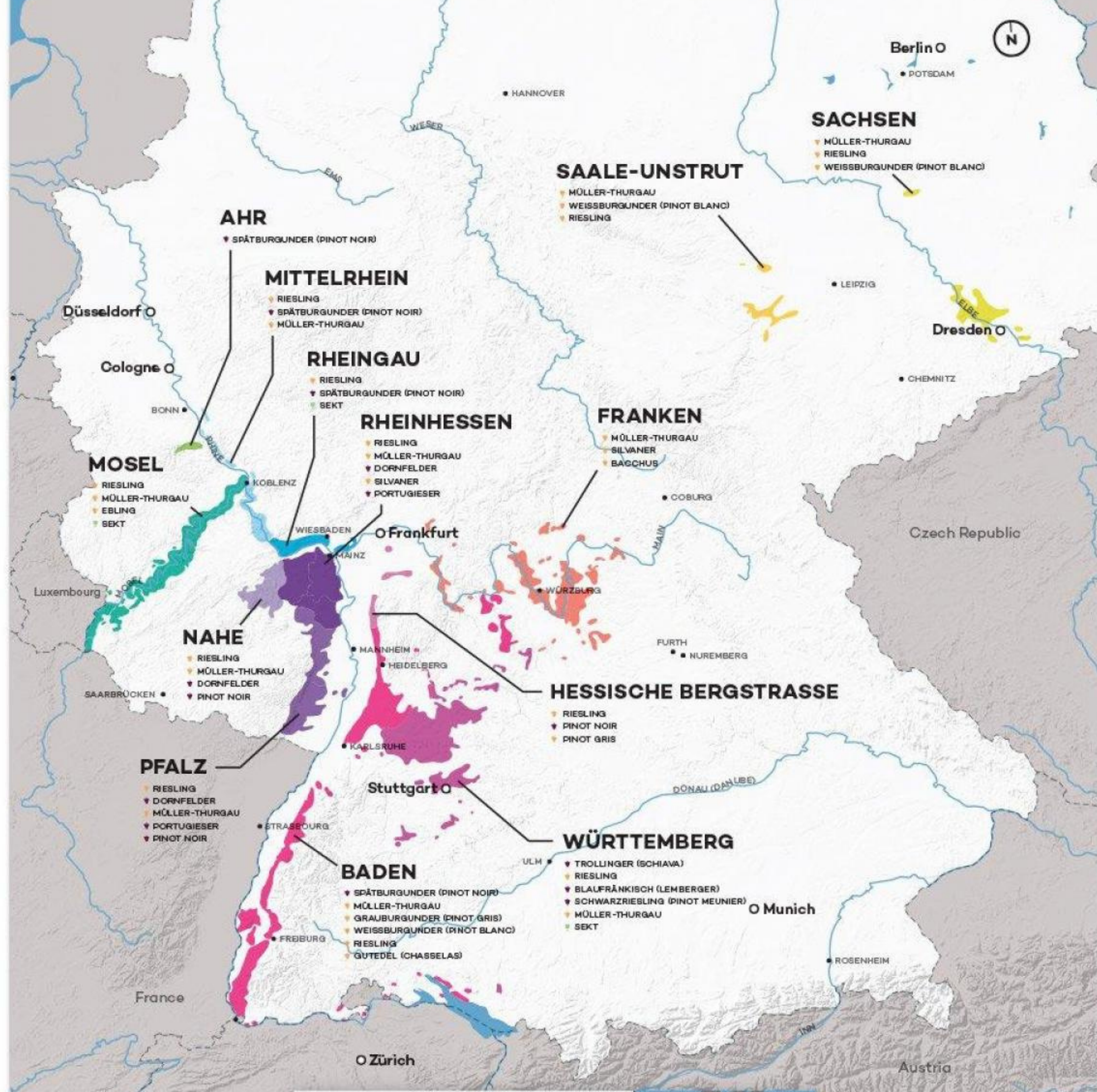
## LOIRA

- SAUVIGNON BLANC, CHENIN BLANC, CHARDONNAY E MUSCADET, UVE ROSSE SONO IL PINEAU D'AUNIS, GROLLEAU, GAMAY, CABERNET FRANC, CÔT E PINOT NERO.

### PRINCIPALI AOC

MUSCADET DE SÈVRE-ET-MAINE, MUSCADET DES COTEAUX DE LA LOIRE, MUSCADET DES CÔTES DE GRANDLIEU, ANJOU, SAUMUR, TOURAINE, VOUVRAY, CHINON, CHEVERNY, SANCERRE, POUILLY FUMÉ.







## GERMANIA

VALORE IMPORTANTE PER LA CLASSIFICAZIONE DEI VINI È LA PERCENTUALE DI ZUCCHERO CONTENUTA NEL MOSTO E MISURATA IN GRADI OECHSLE (OE)

LA LEGGE TEDESCA PREVEDE 4 LIVELLI DI QUALITÀ:

- DEUTSCHER TAFELWEIN: VINO DA TAVOLA INTORNO AL 5% DI ALCOL NON SOGGETTO A PROVE DI QUALITÀ;
- LANDWEIN: VINO DA TAVOLA SOGGETTO A REQUISITI LIEVEMENTE PIÙ SPECIFICI SUL TENORE ZUCCHERINO. VA DAL SECCO (TROCKEN) ALL'AMABILE (HALBTROCKEN);
- QBA - QUALITÄTSWEIN BESTIMMTER ANBAUGEBEIETE: VASTA CATEGORIA DI VINI CONSIDERATI DI QUALITÀ PERCHÉ VENGONO INDICATE LE REGIONI DI ORIGINE ED I VITIGNI UTILIZZATI;



- QMP - QUALITÄTSWEIN MIT PRÄDIKAT: QUALITÀ MASSIMA, CON VINI AI QUALI NON SI PUÒ AGGIUNGERE ZUCCHERO.
- SI DIVIDE A SUA VOLTA IN 5 CATEGORIE:
  - KABINETT: VINO OTTENUTO DA UVA CON GRADO NON INFERIORE A 70° OE
  - SPATLESE (“VENDEMMIA TARDIVA”): VINO OTTENUTO CON UVE DA VENDEMMIA TARDIVA (LA DATA È UFFICIALE E STABILITA DI ANNO IN ANNO). > 76° OE
  - AUSLESE (“VENDEMMIA SELEZIONATA, SCELTA”): RACCOLTA MANUALE DEI GRAPPOLI SELEZIONATI IN VENDEMMIA, ANCHE ATTACCATI DA MUFFA NOBILE. > 83° OE.
  - BEERENAUSLESE (“SELEZIONE DI ACINI”): VINO OTTENUTO CON LA VENDEMMIA MANUALE DI ACINI SELEZIONATI SURMATURI E/O ATTACCATI DA BOTRYTIS. > 110° OE.
  - EISWEIN: UVE VENDEMMIATE AD UNA TEMPERATURA NON SUPERIORE AI -7°, > 110° OE.
  - TROCKENBEERENAUSLESE (“VENDEMMIA SELEZIONATA DI ACINI APPASSITI”): COME PER I BEERENAUSLESE, MA ALMENO 150° OE.





NON NECESSARIAMENTE TUTTI GLI ZUCCHERI SARANNO SVOLTI IN ALCOL, QUINDI I VINI OTTENUTI SONO ULTERIORMENTE CLASSIFICATI IN BASE AL RESIDUO ZUCCHERINO:

- TROCKEN O DRY: VINI SECCHI CON AL MASSIMO 9 GRAMMI/LITRO DI ZUCCHERI RESIDUI;
- HALBTROCKEN O OFF-DRY O FEINHERB: AL MASSIMO 18 GRAMMI/LITRO DI ZUCCHERI RESIDUI.

I KABINETT, E GLI AUSLESE, POSSONO ESSERE SECCHI O AMABILI, MENTRE I BEERENAUSLESE, I TROCKENBEERENAUSLESE E GLI EISWEIN NON SONO MAI SECCHI.



## CLASSIFICAZIONE PER IL VERBAND DEUTSCHER PRÄDIKATSWEINGÜTER (VDP) IN BASE AI VIGNETI

L'ASSOCIAZIONE DEI VITICOLTORI TEDESCHI DI QUALITÀ, FONDATA NEL 1910 (LA PIÙ ANTICA AL MONDO) CHE HA RIGIDI PROTOCOLLI PRODUTTIVI ED HA COME SIMBOLO UN'AQUILA CON UN GRAPPOLO D'UVA, STABILISCE CHE È ANCHE POSSIBILE LA **SOTTO-CATEGORIZZAZIONE IN BASE AI VIGNETI**. IN ORDINE CRESCENTE DI QUALITÀ TROVIAMO QUINDI:

- **GUTSWEIN:** VINI ALLA BASE DELLA PIRAMIDE QUALITATIVA DELLA VDP, MANTENGONO UNO STRETTO LEGAME CON IL TERROIR DI PROVENIENZA E SONO " IL BIGLIETTO DA VISITA" DI UN PRODUTTORE. I VINI PROVENGONO DA VIGNETI DI PROPRIETÀ E SONO CONFORMI AI SEVERI CRITERI IMPOSTI DALLA VDP.
- **ORTSWEIN:** PROVENGONO DAI MIGLIORI VIGNETI DI UNA RISTRETTA ZONA VINICOLA E SONO AMBASCIATORI DI QUEL PARTICOLARE TERROIR. VITIGNI AUTOCTONI E BASSE RESE IN VIGNA SONO I PRINCIPI CARDINE DI QUESTI VINI. I VDP.ORTSWEIN SONO L'ANELLO DI CONGIUNZIONE TRA I VDP.GUTSWEIN ED I VINI DEI SINGOLI VIGNETI D'ECCELLENZA.



- **ERSTE LAGE:** È IL LIVELLO CHE IDENTIFICA I VIGNETI DI PRIMA CLASSE IL CUI PROFILO DISTINTIVO È DETERMINATO DA CONDIZIONI OTTIMALI PER LA VITCOLTURA DI QUALITÀ. LA SCELTA DEI VITIGNI IMPIANTATI IN QUESTE VIGNE È DETERMINATA DALLE SINGOLE CARATTERISTICHE PEDOCCLIMATICHE DI OGNI VIGNETO. LE RESE SONO MOLTO LIMITATE PER CONSENTIRE UNA PRODUZIONE DI ALTA QUALITÀ. LA STORIA CONFERMA CHE I VINI PROVENIENTI DA VIGNETI CLASSIFICATI VDP.ERSTE LAGE SI SONO SEMPRE DIMOSTRATI A LIVELLI QUALITATIVI ECCELLENTI
- **GROSSE LAGE:** È LA CLASSIFICAZIONE CONFERITA ALLE SINGOLE PARCELLE D'ECCELLENZA DEI MIGLIORI VIGNETI TEDESCHI. QUI MATURANO UVE DA CUI SI OTTENGONO VINI UNICI CON UN ECCELLENTE POTENZIALE DI INVECCHIAMENTO. IL CONNUBIO TRA OGNI SINGOLA PARCELLA E IL VITIGNO TRADIZIONALMENTE PIÙ VOCATO GARANTISCE L'ECCEZIONALITÀ DEL VINO. CRITERI DI PRODUZIONE ESTREMAMENTE RIGOROSI POSIZIONANO QUESTI VINI AL VERTICE DELLA PIRAMIDE DELLA CLASSIFICAZIONE VDP



## **COMPLETANO LA CLASSIFICAZIONE ALCUNI TERMINI “AGGIUNTIVI” CHE SI POSSONO RIPORTARE IN ETICHETTA**

- GROSSES GEWÄCHS (GG): SOLO VINI SECCHI CLASSIFICATI  
GROSSE LAGE;
- PRÄDIKAT: VINI DOLCI E/O AROMATICI DI CATEGORIA  
GROSSE LAGE;
- ALTE REBEN: VECCHIE VIGNE;
- SONNENHUR (MERIDIANA): SOLO VIGNETI CLASSIFICATI  
COME I MEGLIO ESPOSTI AL SOLE.



# SPAGNA

## ZONE VINICOLE PRINCIPALI

- RIOJA, A SUD DEI PAESI BASCHI,
- RIBERA DEL DUERO, A NORD DI MADRID, LUNGO IL CORSO DELL'OMONIMO FIUME,
- PRIORATO
- PENEDÈS, A SUD DI BARCELONA, IN CATALOGNA
- RIAS BAIXAS AL NORD IN GALIZIA
- JEREZ, IN ANDALUSIA NELL'ESTREMO SUD DEL PAESE.





## CLASSIFICAZIONI

- **VINO DE MESA** VINO DA TAVOLA PRODOTTO CON UVE COLTIVATE IN DIVERSE REGIONI
- **VINO DELLA TIERRA** VINO PRODOTTO IN UNA ZONA DETERMINATA, IN GENERE PIÙ ESTESA DELLE DO.
- **DO** VINO PRODOTTO IN UNA REGIONE A DENOMINAZIONE DI ORIGINE E REGOLATO DA SPECIFICHE LEGGI
- **DOCA** VINO PRODOTTO IN UNA REGIONE DI DENOMINAZIONE D'ORIGINE DI ALTA QUALITÀ. RAPPRESENTA IL LIVELLO PIÙ ALTO DEL SISTEMA SPAGNOLO ED È STATO INTRODOTTO NEL 1991. AD OGGI SOLO RIJOA E PRIORAT
- **VINO DE PAGO** OSSIA VINO PROVENIENTE ESCLUSIVAMENTE DA UNO SPECIFICO E RINOMATO VIGNETO, CON CARATTERISTICHE UNICHE E DI GRANDE QUALITÀ (CALIDAD INTEGRAL), E GARANTITO DA UN ORGANO DI GESTIONE.

NELLE ETICHETTE DEI VINI ROSSI SI TROVANO SPESSO DELLE INDICAZIONI, CHE IN ACCORDO ALLE LEGGI VINICOLE DELLA SPAGNA, INDICANO IL PERIODO DI AFFINAMENTO SUBITO DAL VINO PRIMA DI ESSERE IMMESSO NEL MERCATO. L'AFFINAMENTO PUÒ ESSERE STATO SVOLTO IN CONTENITORI DI LEGNO O ACCIAIO OPPURE IN BOTTIGLIA.

- JOVEN
- CRIANZA
- RESERVA
- GRAN RESERVA

